

**Indicações**

Reativo de Kovacs é um reagente indicado para detecção da presença de Indol.

**Apresentação**



KOVA5 (5 mL)  
DAKOV (30 mL)  
DKOVE (180 mL)

Caixa com 1 frasco, nos volumes de 30 ou 180 mL / Caixa com 20 frascos no volume de 5 mL.

**Composição**

Álcool Butílico, Dimetilaminobenzaldeído e Ácido Clorídrico.

**Princípio**

Alguns microrganismos da família das Enterobacteriaceae, quando semeados em meios de cultura que contém Triptofano em sua formulação, catabolizam o Triptofano sob a ação da enzima Triptofanase, formando um subproduto chamado Indol. O Indol na presença do Reativo de Kovacs, reage formando um composto de coloração avermelhada, possibilitando a visualização imediata.

**Controle de Qualidade**

Todos os lotes são submetidos a ensaios com cepas padrões ATCC, conforme descrito na tabela a seguir:

Cepas	Prova do Indol
<i>Escherichia coli</i> ATCC 25922	(+) coloração avermelhada
<i>Pseudomonas aeruginosa</i> ATCC 27853	(-) sem alteração de cor

Certificado de Análise, FISPQ e Bula estão disponíveis no site [www.probac.com.br](http://www.probac.com.br).

**Procedimento**

Preparo da amostra:

1) Se recomenda o uso de inóculo fresco, incubado de 24 a 48hs, semeado em Agar contendo Triptofano em sua composição.

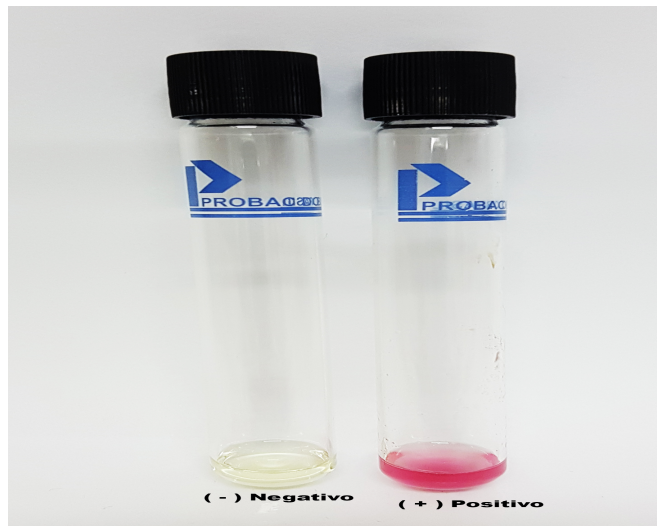
Procedimento:

- 2) Em um tubo estéril, adicione de 5 a 8 gotas do Reativo de Kovacs;
- 3) Com o auxílio de uma alça, retire algumas colônias do inóculo e dissolva no tubo contendo o Reativo de kovacs;
- 4) Dissolva por 1 minutos e verifique a coloração;
- 5) A coloração avermelhada indica a presença de Indol, ver item interpretação dos resultados.

**Observações:**

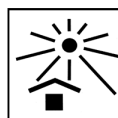
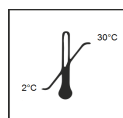
O procedimento descrito anteriormente é apenas uma sugestão de uso. O Reativo de Kovacs pode apresentar escurecimento, passando de amarelo a castanho esverdeado. Essa característica é peculiar da matéria-prima Dimetilaminobenzaldeído e não impacta no desempenho do produto.

**Interpretação dos resultados**



Indol negativo (-): não há alteração da coloração do reativo. Indol positivo (+): alteração de cor de amarelo para rosa, indicando a presença de Indol.

**Conservação**



Manter de 2°C a 30°C, sob proteção da luz.

**Validade**



De 2°C a 8°C: validade de 12 meses.

De 10°C a 30°C: validade de 6 meses.

**Precauções**

Após a realização dos testes, este material deverá ser descartado conforme as recomendações vigentes para resíduos de serviços de saúde.

Produto com registro no Ministério da Saúde nº 10104030068, podendo ser utilizado para diagnóstico "in vitro", de acordo com a RDC nº 36 de 26 de Agosto de 2015.

**Referências Bibliográficas**

- 1 - Jorgensen JH, Pfaller MA, Carroll KC, Funke G, Landry ML, Richter SS, Warnock DW - Manual of Clinical Microbiology. 11<sup>th</sup> Ed. ASM Press, Washington, DC, 2015.
- 2 - Koneman E.W. et al. Color Atlas and Textbook of Diagnostic Microbiology. 7th. ed. Philadelphia: Lippincott, New York: 2016.
- 3 - Atlas R.M., Handbook of Microbiological Media. 4th ed. ASM Press, Washington, DC, 2010.

